



## Comment préserver les meilleures espèces ?

Fiche 21  
août 2010

Pouvoir valoriser de façon optimale ses prairies n'est pas chose facile. Entre la portance du sol, le parcellaire, les autres travaux sur la ferme... chacun fait ce qu'il peut pour les exploiter. Au niveau technique on peut résumer à 10 grands principes, l'exploitation optimale d'une prairie :

### Au printemps, amener de la lumière au pied

**Pourquoi ?** Les graminées ont besoin de lumière pour taller : donc produire et se renouveler.

**Comment ?** Herser, rouler et faire déprimer les prairies, même (et surtout) les prairies fauchées : faire passer des animaux pendant 1 à 2 jours. De plus, les espèces précoces tels que les pâturins ou les vulpins seront limités. **A éviter : une sortie tardive des animaux**

### Herser, rouler

**Pourquoi ?** Le hersage aère le sol, désherbe et étale les bouses et les taupinières. Il n'y a pas de limites au hersage !

Rouler les prairies à la sortie d'hiver assure le contact racines-sol et amène de la lumière au pied.

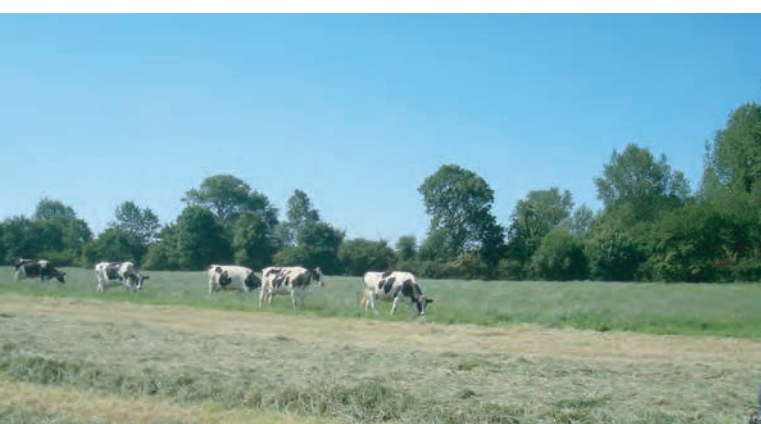


### Quand c'est possible : faire un vrai pâturage tournant

**Le pâturage** tournant consiste à faire pâturer une parcelle durant 3 à 4 jours et d'y revenir après 20 à 25 jours de repos au printemps, 30 à 35 l'été. L'idéal est d'exploiter l'herbe entre 5 et 12 cm.

**Pourquoi ?** Les graminées sont adaptées à la défoliation. De cette manière, on limite le développement des dicotylédones, on favorise l'ingestion des graminées moins appétentes (houlque...), on limite les zones sur-pâturées et les zones sous pâturées. Enfin la production et donc le rendement de la prairie est maximal (perte de 10 à 20 % en pâturage libre).

**Comment ?** Dessiner sur un plan toutes les surfaces disponibles pour le troupeau. En fonction de la surface, essayer de diviser en 7,8..10 parcelles, avec comme règle 1 are/vache/jour. Prévoir l'abreuvement et éventuellement des chemins en "dur". voir les FICHES 11, 15 et 16



### Alterner les parcelles pour les prairies fauchées puis pâturées

**Pourquoi ?** Alterner la fauche puis le pâturage casse le cycle de végétation et permet de limiter les espèces plus sensibles et / ou précoces au printemps (pâturins, vulpins,...). De plus le ray grass anglais supportant mal les fauches répétées, cela permet de le "soulager".