

## RETOURS D'EXPÉRIENCE

PLAN  
de PAYSAGE  
Bocage boulonnais

### PRÉSENTATION EXPRESS

#### EN BREF

Evaluer le rendement fourragers des prairies

#### OBJECTIFS

- ▶ Aider les éleveurs à estimer le potentiel de leurs prairies pâturées.
- ▶ Réaliser un état des lieux comparatif concernant la production en prairies de pâturage, à partir des situations de chacun.
- ▶ Produire de l'échange entre les éleveurs et des retours d'expériences sur leurs pratiques, sur des sujets tels que : La valorisation du pâturage, ou encore la réduction de la fertilisation en prairie pâturée.
- ▶ Réfléchir collectivement à des pistes de travail en vue de créer un collectif d'éleveurs.

## ACCOMPAGNEMENT DES ÉLEVEURS : CONNAÎTRE LE POTENTIEL DE MES PRAIRIES PÂTURÉES POUR RÉPONDRE À MES OBJECTIFS



Les éleveurs réalisent couramment des bilans fourragers intégrant les quantités et qualités de fourrages récoltés, en lien avec les prévisions d'alimentation des animaux. Cependant, ces bilans n'intègrent pas les quantités d'herbe entrant dans l'alimentation grâce au pâturage. Il est donc intéressant de développer un outil d'évaluation du rendement des prairies pâturées, en complément des bilans fourragers classiques.

Ce rendement est évalué à partir des besoins théoriques totaux des animaux desquels sont déduites les quantités de fourrages distribués au cours de l'année. Il s'agit donc d'une méthode de calcul qui nous donne une indication sur le potentiel de rendement des prairies pâturées en tonnes de matières sèches.

Cet outil a été utilisé comme une porte d'entrée pour des échanges entre éleveurs, dans le cadre des actions d'accompagnement au changement de pratiques, pour le développement de l'élevage à l'herbe. Ainsi, 7 éleveurs se sont mobilisés pour analyser les chiffres de la campagne 2021.

## RETOURS D'EXPÉRIENCE

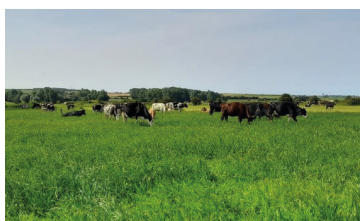
### DESCRIPTION DE L'ACTION

#### ► Qui accompagner et pourquoi ?

Un accompagnement a été proposé à une dizaine d'éleveurs ciblés préalablement à partir de 2 critères : soit parce qu'ils participaient activement au programme des actions agricoles sur le bocage boulonnais, soit parce qu'ils avaient fait sentir un besoin d'accompagnement sur la valorisation du fourrage récolté mais aussi pâturé.

#### ► Quel format d'accompagnement ?

Le choix du format « collecte individuelle en ferme puis restitution et partage en réunion » a été réfléchi de manière à motiver les éleveurs à venir participer en collectif. Le format de la réunion était court (14h-17h) pour s'adapter à l'emploi du temps des agriculteurs. Utilisation d'une méthode d'animation participative pour faire réagir chaque participant.



#### ► Comment donner suite ?

À la suite de cette réunion, un compte rendu des échanges et résultats a été envoyé aux éleveurs. Ce retour avait pour but d'introduire une suite dans l'accompagnement à partir de ce qui a été produit lors de la réunion.

### LA MÉTHODE EN 3 ÉTAPES



#### 1 Collecte des données

► On collecte les données auprès de chaque éleveur sous format sans remise de résultats.

#### 2 Calcul du rendement théorique

► On calcule le rendement théorique des prairies pâturées par les techniciens pour chaque éleveur, analyse des résultats.

#### 3 Restitution des résultats

► Les résultats sont restitués en présentant les cas de chacun, échanges et recherche collective de pistes de travail.



## RETOURS D'EXPÉRIENCE



### QUELS MOYENS POUR CET ACCOMPAGNEMENT ?

- ▶ 1 technicien de la Chambre d'Agriculture pour l'organisation de la réunion (contacts éleveurs, réservation de la salle), la collecte de données dans les 7 exploitations et la synthèse/analyse des résultats.
- ▶ 1 technicien de la chambre d'agriculture spécialiste des fourrages pour l'intervention technique durant la réunion.

#### ▶ Soit environ 10 jours de travail consacrés à cette action

- ▶ Participation d'un technicien du Parc naturel régional, en partenariat.
- ▶ 1 outil réalisé par la chambre d'agriculture (mode de calcul du rendement théorique).
- ▶ 1 salle de réunion (dans les locaux de la Maison de l'Agriculture de Desvres).

## les Succès à pérenniser

- ▶ Les éleveurs sont **satisfaits de la réunion**, certains nous ont fait un retour positif par mail.
- ▶ L'outil est un moyen de **prise de conscience** sur le potentiel des prairies pâturées.
- ▶ Le format léger avec un groupe de travail en salle d'une dizaine de personnes a permis de **faciliter les échanges** et de mobiliser l'attention des éleveurs sur un format court (3h).

## les Difficultés à surmonter

- ▶ Cet outil donne une **indication**, basée sur les besoins des animaux, mais n'est pas précis.
- ▶ La comparaison des résultats entre fermes **ne doit pas aboutir à un jugement**. Les résultats sont à interpréter en prenant en compte le contexte de l'exploitation. Le format de restitution en collectif peut freiner certains éleveurs.

## RETOURS D'EXPÉRIENCE

# Éleveurs et accompagnateurs techniques font le bilan

### Paroles d'éleveurs

- ▶ **Nicolas** : « Je travaille le temps de repos de la parcelle, ça permet à la plante de mettre en réserve et une meilleure pousse de l'herbe. Grâce à cela, j'ai réduit les apports azotés et je souhaite expérimenter l'absence de fertilisation. »
- ▶ **Vincent** : « Certaines de mes parcelles se trouvent pénalisées en rendement pâturé à cause de problèmes d'accès, je réfléchis donc à réduire l'azote pour ne pas me retrouver avec trop d'herbe non valorisée à l'automne. »

### ▶ Olivier Pruvost

Conseiller élevage fourrage, herbe  
Chambre d'agriculture du Nord-Pas-de-Calais

« Cette réunion entre éleveurs a permis d'échanger sur les différentes pratiques de chacun, en prenant en compte l'exploitation et son contexte. Lorsque l'on évoque la notion de potentiel, il ne s'agit pas de qualifier les prairies de bonnes ou mauvaises, mais plutôt de déterminer : « Quel profit je peux en tirer ? » En d'autres mots : « Ma prairie est humide mais elle est intéressante pour les périodes de sécheresse. » Ou encore, « Ma prairie est à faible rendement mais me permet de sortir des animaux tôt en saison, grâce à sa portance. » Dès qu'il y a une contrainte, il y a forcément un atout à en bénéficier ! »

### SUITE ET PERSPECTIVES

- ▶ Renouveler le format d'accompagnement basé sur la collecte individuelle de données puis le partage en réunion de courte durée.
- ▶ Poursuivre le travail avec le groupe d'éleveurs mobilisés, sur les pistes définies en collectif :
  - ▶ Ainsi, à la suite de la réunion, un essai de suppression de la fertilisation minérale en prairie pâturée a été mis en place chez un des éleveurs participants. L'idée est de comparer le rendement mais aussi la qualité de l'herbe, sur 2 modalités fertilisée et non fertilisée.
  - ▶ Les éleveurs ont aussi souhaité approfondir les échanges sur le sujet du bilan fourrage avec le questionnaire suivant : « L'absence de fertilisation me permet de faire des économies et d'avoir une herbe de meilleure qualité, mais cela va-t-il pénaliser mes stocks l'hiver prochain ? »
- ▶ Motiver d'autres éleveurs à participer au groupe pour l'élargir et donner une identité au collectif sur la durée.

Ce travail a été réalisé dans le cadre des actions agricoles du Plan de paysage du bocage boulonnais grâce aux financements de l'Agence de l'Eau Artois Picardie