

6 conseils pour habiter et préserver le bocage boulonnais

1. AGIR, PARTAGER, PROTÉGER



Il existe de nombreuses initiatives sur le territoire du bocage qui contribuent à le valoriser et le protéger. Une plantation participative, une balade nature, une partie de quilles boulonnaises, la recette de la délicieuse tarte au papin, autant d'occasion de mieux connaître et faire vivre ce patrimoine naturel et culturel ! Alors n'hésitez plus, partagez vos découvertes du bocage. Un café, une rencontre, un clic : chacun peut devenir ambassadeur de la préservation du bocage !



Envie de sortir et découvrir ?
Consultez l'agenda du Parc en ligne

3. (BIEN) VIVRE-ENSEMBLE



Habiter le bocage, c'est profiter d'un cadre de vie naturel exceptionnel ! Tracteurs sur les chemins, bruits et chants d'animaux à proximité, odeurs des prairies et des champs, rythment la vie à la campagne. Ces spécificités font partie de son charme et de sa richesse. Ainsi, les accepter, respecter des règles simples de bon voisinage et cultiver le vivre-ensemble sont essentiels pour préserver l'art de vivre bocager.

Bon à savoir : Si vous êtes propriétaire d'une haie et que des branches avancent chez votre voisin, il peut demander que vous les coupiez mais il ne peut pas le faire lui-même.

5. PLANTER : TOUT LE MONDE Y GAGNE !



Le bocage boulonnais est un territoire où l'arbre occupe une place particulière. Planter des arbres et des arbustes d'essences locales (aubépine, noisetier, prunellier...) c'est préserver l'identité des paysages du bocage, c'est enrichir la biodiversité, c'est apporter de la fraîcheur en été. Planter une haie, c'est : créer une protection contre le vent, favoriser l'infiltration de l'eau, abriter la faune, se fournir en bois de chauffage ou de paillage. Bref... planter une haie, un arbre, c'est rendre service à tous !



Envie de planter des essences locales ?
Conseils, infos, commandes... tout est sur le site Plantons le décor

2. RESPECTER, C'EST PRÉSERVER



Depuis plusieurs années, les haies, les prairies et les arbres qui dessinent le bocage font l'objet de protections réglementaires spécifiques. En tant que propriétaire ou habitant du bocage, il est essentiel de vérifier si des éléments de votre terrain sont concernés et de bien vous informer. Les préserver, c'est respecter la réglementation mais c'est surtout protéger l'identité du bocage ! Avant toutes actions sur vos haies ou arbres, renseignez-vous auprès de votre mairie.



Besoin d'infos sur comment tailler et gérer une haie ? Le Parc vous dit tout dans le Guide « Planter à la mode de chez nous »

4. CONSOMMER BOCAGE !



Fromages, produits laitiers, viande, fruits (pommes, poires, mûres) issus du bocage sont nombreux et font vivre les producteurs proches de chez vous. En optant pour des circuits courts, vous participez au maintien d'un bocage vivant tout en profitant d'une alimentation de qualité !



Besoin d'une bonne adresse ?
Elles sont toutes dans l'annuaire des producteurs locaux du Parc

6. DEVENIR ACTEUR... CHEZ SOI



Chaque espace, petit ou grand, peut devenir un refuge de biodiversité. Dans le jardin, planter des essences locales, creuser une mare, semer une prairie fleurie, laisser un coin de jardin au naturel, sont des actions qui profitent autant à ses habitants qu'à la nature qui les entoure. Ces gestes simples, souvent peu coûteux (mais enrichissants), vous rendront acteur d'une préservation durable du bocage !



Besoin de conseils pour aménager votre jardin ? Consultez la bibliothèque en ligne du Parc

Le Bocage Boulonnais

Un paysage vivant à protéger ensemble !

Hervé Leclercq, maire actif dans la préservation

« Le bocage fait partie de notre patrimoine. Lorsque je reviens, après m'être absenté, pour les vacances par exemple, et que j'arrive sur les monts boulonnais, je me sens immédiatement chez moi », confie Hervé Leclercq, Maire de Condette. Pour lui, ce paysage unique, est à la fois un atout, pour la biodiversité et un allié, dans la lutte contre les inondations. C'est dans cette conviction que la commune agit concrètement : plantations d'arbres locaux, sensibilisation des enfants des écoles, préservation des cheminements doux. Ces sentiers qu'il décrit comme de véritables espaces de rencontres et de partage reflètent l'esprit du bocage.

« La beauté des paysages, leurs variétés, la richesse des haies et la présence de multiples petits chemins créent un cadre de vie exceptionnel pour les habitants ! ». Comme ses prédécesseurs, Hervé Leclercq souhaite préserver cet héritage afin de le transmettre aux générations futures.

Regards croisés d'acteurs engagés

Situé au cœur du territoire, l'Office de tourisme de Desvres-Samer multiplie les initiatives pour inviter habitants et visiteurs à (re)découvrir le patrimoine vivant du bocage boulonnais. Engagé dans une démarche de tourisme durable, il propose des animations variées qui mettent en valeur sa richesse et sa singularité : balades thématiques autour des haies, des insectes ou de la biodiversité, visites patrimoniales en partenariat avec la Maison du Cheval Boulonnais, dégustations de produits locaux, ainsi que des rendez-vous conviviaux tels que les temps forts de la Balade Enchantée et de la Randonnée Nocturne qui célèbrent à la fois les paysages et les savoir-faire des producteurs locaux.

Très appréciées par les habitants du territoire, ces activités contribuent à la valorisation et à la préservation des paysages comme le souligne Florence Caron, directrice de la structure. La forte participation locale témoigne ainsi d'un attachement profond au bocage, d'une certaine fierté et surtout d'un réel souhait de faire perdurer une identité rurale authentique et chaleureuse.

Dans cette dynamique de sensibilisation, l'Office de tourisme s'appuie également sur l'expertise et l'engagement de passionnés du territoire, parmi lesquels Bernard Gambier, qui accompagne régulièrement des sorties nature consacrées aux arbres remarquables et à la préservation du bocage. À travers ces visites, il rappelle combien l'action humaine et les pratiques agricoles ont façonné les paysages actuels tout en soulignant la singularité et la fragilité de cet environnement. « Un paysage avec des arbres, des haies... quand il disparaît, tout ce qui y est associé disparaît aussi. » Ces rencontres privilégiées offrent l'occasion de sensibiliser le plus grand nombre sur le rôle essentiel du bocage dans la préservation de la biodiversité et la lutte contre l'érosion et d'appeler à un engagement collectif.

François Dumont, éleveur laitier engagé pour la valorisation du bocage

Éleveur sur 63 hectares de prairies avec près de 10 km de haies, François Dumont, est convaincu que l'agriculture joue un rôle clé dans la protection du bocage. Depuis 2012, il a donc fait le choix du 100 % à l'herbe : « Toutes mes prairies sont naturelles, je ne ressème plus et ma gestion du pâturage les rend naturellement productives ». À travers ses choix et ses actions, il montre ainsi comment une exploitation durable contribue à préserver ce patrimoine. Pour lui, les prairies sont un écosystème complet : « Elles retiennent l'eau, limitent l'érosion, nourrissent notre troupeau avec une herbe de qualité. Les haies leur apportent de l'ombre et le bois est utilisé pour les copeaux des litières des bêtes. Sans elles, l'équilibre du sol est rompu et les inondations s'accroissent. » Il regrette que cet engagement ne soit pas toujours reconnu, et insiste sur l'importance de sensibiliser les citoyens aux rôles essentiels de l'élevage au sein du bocage.

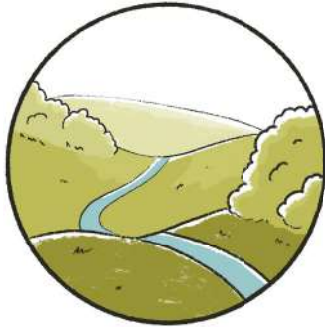


Le Bocage Boulonnais

À la découverte de son territoire, de son histoire et de son identité

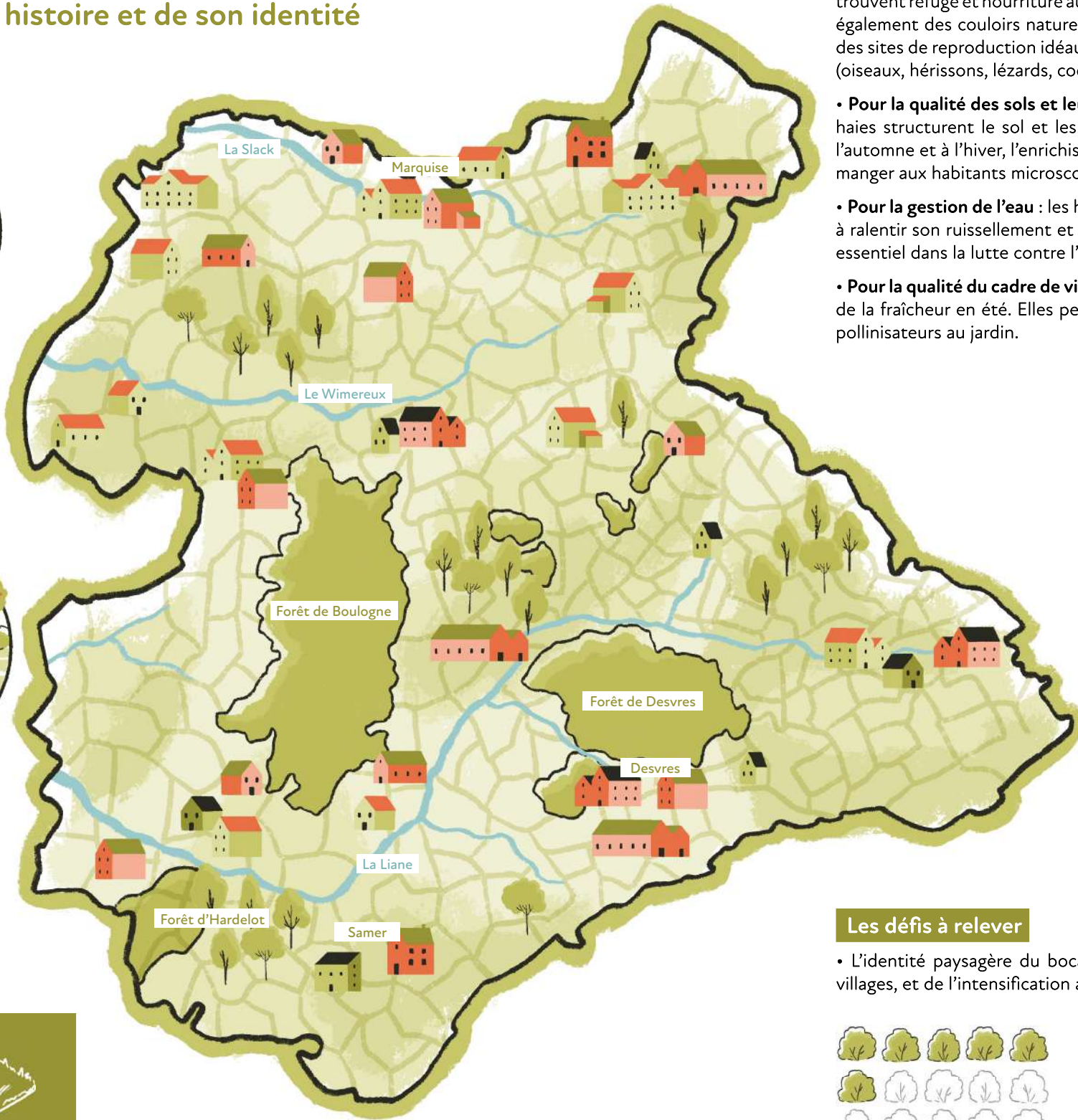
Au commencement...

- **Une cuvette bordée par une ligne de coteaux** (conséquence lointaine de la formation des Alpes), qui favorise l'apparition de cours d'eau naturellement dirigés vers la mer : la Slack, le Wimereux et la Liane.
- **Une terre peu fertile** (argile), inadaptée aux grandes cultures.
- **Une adaptation des hommes** qui s'orientent vers l'élevage et délimitent les prairies en plantant des arbres alignés, créant ainsi les premières haies.



Un bocage est constitué de...

- **Un maillage de prairies** naturelles délimitées par un réseau de haies vives (arbres et arbustes alignés).
- **Une identité architecturale** issue des activités des habitants (fermes, longères, petits bourgs avec leur église) et de l'histoire géologique qui a fourni les matériaux de construction.
- **Un patrimoine culturel qui s'exprime à travers la gastronomie** avec les fruits du verger, la viande, les produits laitiers et les fromages. Et qui se retrouve aussi dans **les loisirs**, comme les quilles boulonnaises, ainsi que dans la préservation de races locales emblématiques (cheval, mouton, poule).



Un rôle essentiel

- **Pour la faune** : oiseaux, insectes et petits mammifères trouvent refuge et nourriture au sein de ces haies. Elles forment également des couloirs naturels de circulation et constituent des sites de reproduction idéaux pour de nombreuses espèces (oiseaux, hérissons, lézards, coccinelles, etc.).
- **Pour la qualité des sols et leur biodiversité** : les racines des haies structurent le sol et les feuilles, en se décomposant à l'automne et à l'hiver, l'enrichissent naturellement et offrent à manger aux habitants microscopiques.
- **Pour la gestion de l'eau** : les haies et les prairies contribuent à préserver la qualité de la ressource, à ralentir son ruissellement et stocker tout en favorisant son infiltration. Elles jouent ainsi un rôle essentiel dans la lutte contre l'érosion des sols.
- **Pour la qualité du cadre de vie** : les haies améliorent le confort en coupant le vent et en apportant de la fraîcheur en été. Elles peuvent aussi être gourmandes et productives, tout en favorisant les pollinisateurs au jardin.



Focus sur le plan de paysage

Le Plan de paysage du bocage boulonnais a été validé en 2022 par le comité syndical du Parc naturel régional et par les 4 intercommunalités constituant le territoire. Ce document constitue une feuille de route collective identifiant les actions prioritaires à mener à l'horizon 2037 pour préserver et valoriser ce patrimoine.

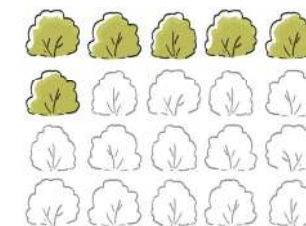
Son ambition est de maintenir la qualité du paysage dans toutes ses composantes : les haies et plantations, l'architecture et le bâti traditionnel, les activités agricoles et économiques, mais aussi les traditions culinaires et culturelles.

Ce plan associe l'ensemble des acteurs du territoire : les collectivités et élus locaux, les agriculteurs, les habitants et les partenaires techniques.

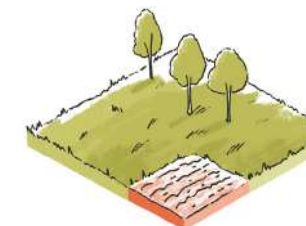


Les défis à relever

- L'identité paysagère du bocage souffre de l'urbanisation des sols, de l'étalement des villes et villages, et de l'intensification agricole :



→ Perte drastique des haies.
70% des haies en France ont disparu depuis les années 1950.



→ Retournement des prairies bocagères.
Depuis 2000, les prairies bocagères reculent, converties en cultures, constructions ou boisements. Entre 2013 et 2023, leur surface a diminué de 12 % sur le bocage boulonnais.



40 000
hectares



2604 km
de haies



13 069 hectares
de prairies



49
communes



50 924
habitants

