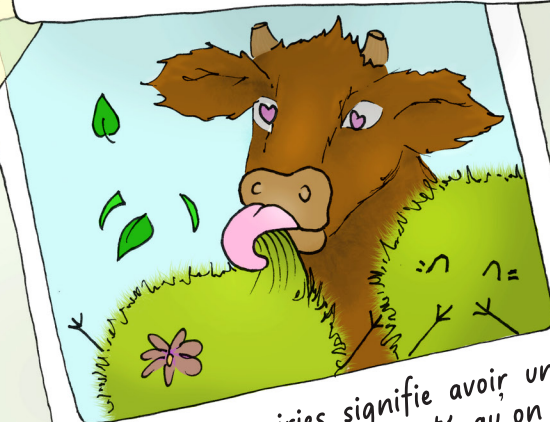


Les prairies composent le paysage : elles offrent un cadre de vie plus agréable, ouvert, rempli de fleurs, de plantes et d'animaux, à regarder depuis sa fenêtre ou en balade !



Avoir des prairies signifie avoir un territoire en bonne santé qu'on a envie de visiter le week-end et pendant les vacances.



L'ÉLEVAGE À L'HERBE

petite leçon de Bonheur en Caps et Marais d'Opale



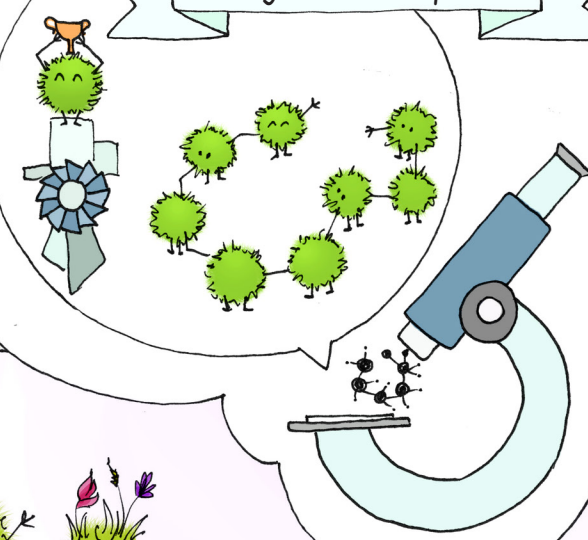
L'élevage à l'herbe est une pratique qui repose sur deux grands piliers :
une alimentation principalement à l'herbe toute l'année, donc avec peu de céréales ajoutées, et plus de six mois de l'année en extérieur, en pâturage pour les animaux.



Une meilleure santé avec des produits de meilleure qualité : plus d'Oméga 3 et moins d'Oméga 6, moins de pesticides.



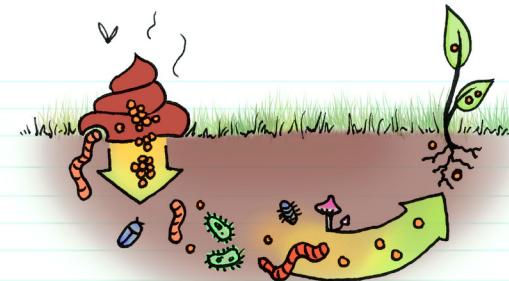
L'élevage à l'herbe permet :



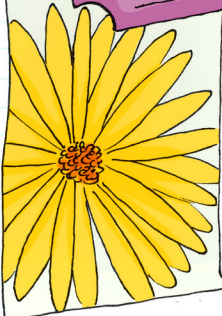
Une plus grande autonomie économique et de travail, moins de mécanisation et plus d'indépendance dans le travail.



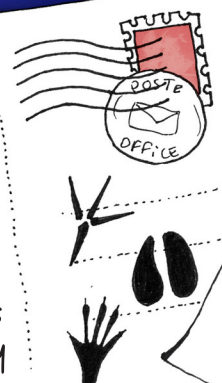
Des animaux plus heureux qui mangent des repas diversifiés et se baladent dans les prairies.



Même la bouse est utile ! Une bouse c'est un ensemble d'éléments nutritifs pour toutes les bêtes du sol et pour le sol lui-même. Ces bêtes vont manger et transformer ces éléments nutritifs, que les plantes vont ensuite puiser. Cela va leur permettre de grandir et nourrir à leur tour les vaches. La boucle est bouclée !



Une prairie c'est aussi des centaines de plantes différentes pour des milliers d'animaux. Que ce soit dans les herbes ou sous le sol, on peut y trouver insectes, oiseaux, mammifères et amis des sols qui y logent et y mangent.



Du CO₂ absorbé par les sols des prairies non retournées peut être gardé au chaud pour l'éternité !

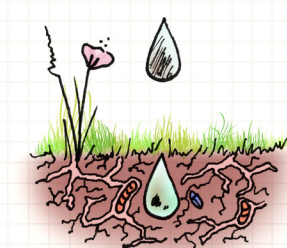


Entre 50 et 60 tonnes de CO₂ par hectare de prairies peut être stocké.



Les sols des prairies sont aérés grâce aux nombreux être vivants et racines qui les habitent, ce qui permet à l'eau de mieux s'infiltrer et être stockée. Ainsi, plus d'eau absorbée amène à moins de risques d'inondation, de ruissellements et d'érosion.

Grâce à leurs nombreuses plantes et à leurs racines, les sols des prairies peuvent filtrer l'eau des éléments qui la polluent. On obtient alors une eau plus pure, de meilleure qualité. Santé !



Edition 2025
Illustrations Emmanuelle Legocail
Conception Aliénor Landragin



Une autre vie s'invente ici

Avec la participation financière de :



RÉPUBLIQUE FRANÇAISE

Liberté
Égalité
Fraternité

