

# Groupe élevage

Lancement de l'étude de Recherche  
et Développement :

*Fabrication et test de deux produits  
à base de laine de mouton pour une  
application dans le bâtiment*

—  
Jeudi 11 mai 2023 – 14H00



# Ordre du jour

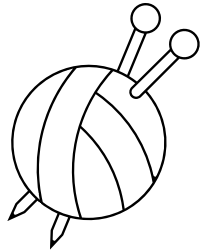
- Historique de la démarche
- Le contexte
- Les objectifs du projet
- La gouvernance
- Objectifs du groupe « élevage »
- Mode de fonctionnement
- Actions à mener
- Tour de table
- Matières premières pour fabrication des prototypes
- Prochaine réunion

# Historique de la démarche

- Eco rénovation, la dynamique biosourcée en place sur le Parc
- Filières locales d'isolants agrosourcés :
  - 2020, stage, 8 filières à l'étude;
  - 2021-2022, étude approfondie sur la laine de mouton;
  - 2023, R&D.



# Le contexte : En amont, la ressource et ses enjeux

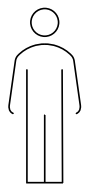


- La laine n'est plus valorisée
- Des stocks de plus de 4 ans pour certains éleveurs
- Elle est parfois enfouie
- Pas de visibilité sur l'avenir



- Intérêt pour la démarche
- Garder une maîtrise de la valorisation
- Enjeu fort sur le prix d'achat

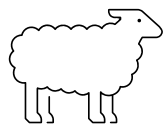
# Le contexte : En amont, la ressource et ses enjeux



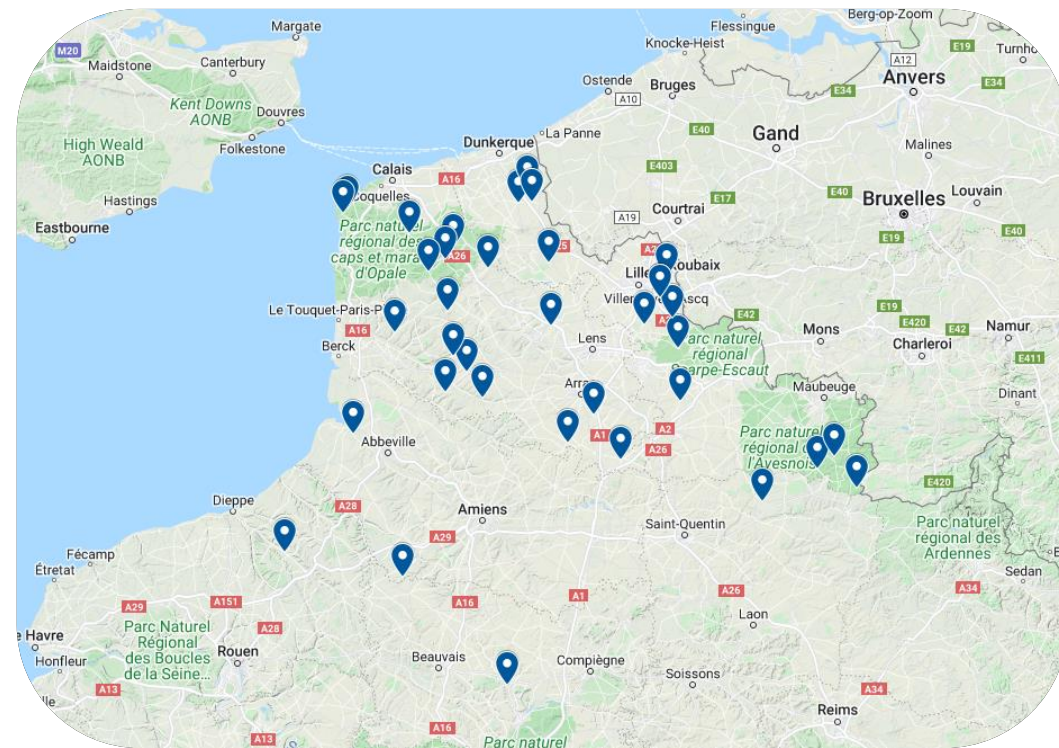
62 répondants au questionnaire  
Une quinzaine de participants à l'atelier



Acteurs répartis sur les Hauts-de-France



Plus de 43000 bêtes, soit presque la moitié du cheptel régional



# Le contexte : En amont, la ressource et ses enjeux

Cheptel 2019 (d'après INSEE)	
<a href="https://www.insee.fr/fr/statistiques/2012">https://www.insee.fr/fr/statistiques/2012</a>	Ovins
Pas de Calais	24700
Somme	30900
Nord	22000
Aisne	31500
Total	109100

Aujourd'hui plutôt de l'ordre de 90000 têtes

Qt total de laine en Région (t/an)	272.75
------------------------------------	--------

## **Le contexte : en aval, le marché du bâtiment : une dynamique favorable**

### **Le contexte général**

- Enjeux environnementaux du secteur du bâtiment (limiter les émissions de gaz à effet de serre)  
=> **une utilisation plus importante de matériaux biosourcés.**
- Une réglementation (RE2020) qui oriente vers une utilisation de matériaux à faible EGES  
=> **une place pour les matériaux biosourcés**
- Un enjeu fort : la rénovation  
=> **croissance du marché de l'isolation**

**Un contexte très favorable au développement d'activités autour des matériaux biosourcés pour le bâtiment**

**Le contexte : en aval, le marché du bâtiment : une dynamique favorable**

## **Un contexte favorable : des chiffres révélateurs...les isolants biosourcés**

33 millions de m<sup>2</sup> en 2021 (+24% par rapport à 2020)

11% du marché de l'isolation

+ 138% entre 2015 et 2021

Une capacité de production qui va doubler d'ici 2025 (60 millions de m<sup>2</sup>)

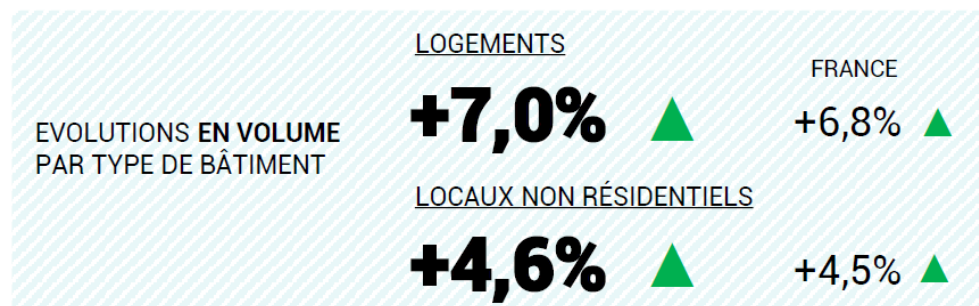
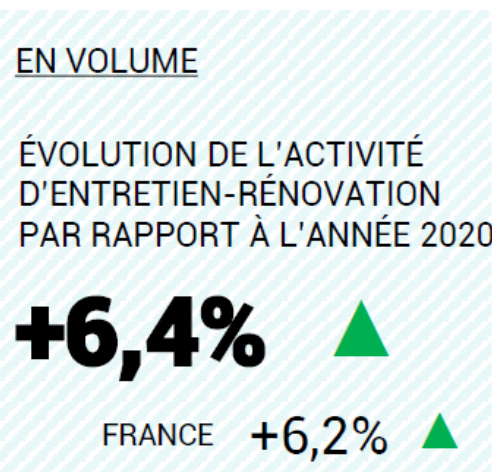




# Le marché du bâtiment : une dynamique favorable

## Marché du bâtiment : dynamique en Région Haut de France (source CERC)

- Rénovation**



- Neuf**

**25 512** m<sup>2</sup> de locaux neufs ont fait l'objet d'une demande de labellisation énergétique à fin déc. 2021 (cumul 12 mois, évol.1 an) **+10%** ▲

## **Amont et aval : des conditions favorables**

### **Amont : La valorisation de la laine :**

- un enjeu économique fort pour la filière ovine
- un enjeu environnemental : un déchet dont on ne sait pas quoi faire

### **Aval :**

- un marché des produits biosourcés en forte croissance

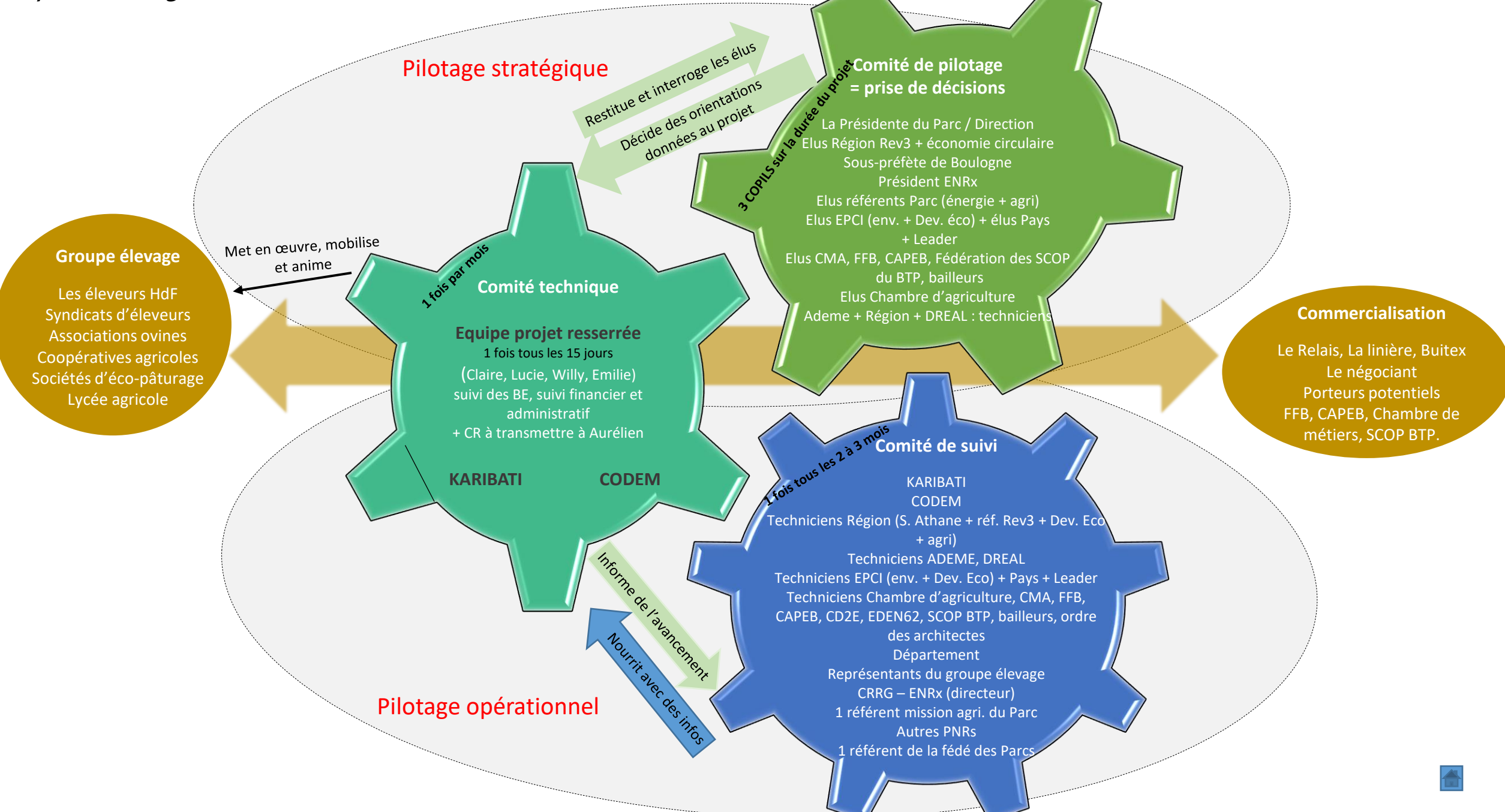


**Mise en place d'une activité qui peut se justifier compte tenu des conditions et du contexte amont et aval**

## Les objectifs du projet

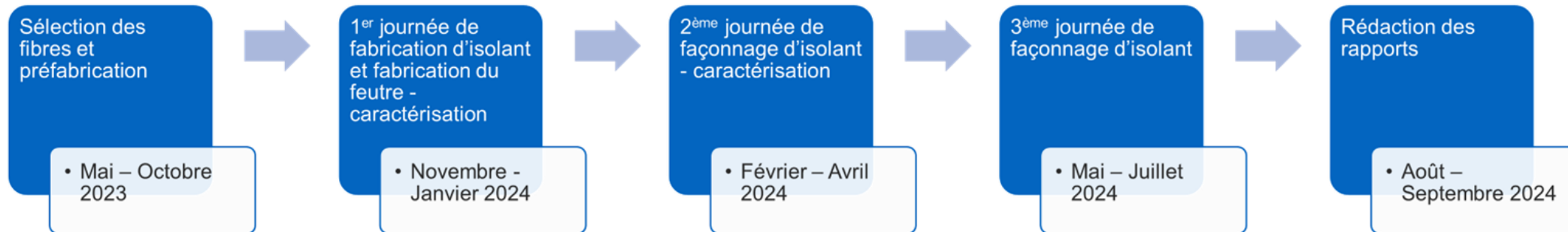
- Développer et étudier la faisabilité technique de 2 produits à base de laine de mouton à destination du marché du bâtiment
- Créer une dynamique de filière autour des éleveurs du territoire
- Affiner la stratégie et le modèle économique associés à la valorisation des produits à base de laine de mouton développés.

# Proposition de gouvernance et constitution des instances

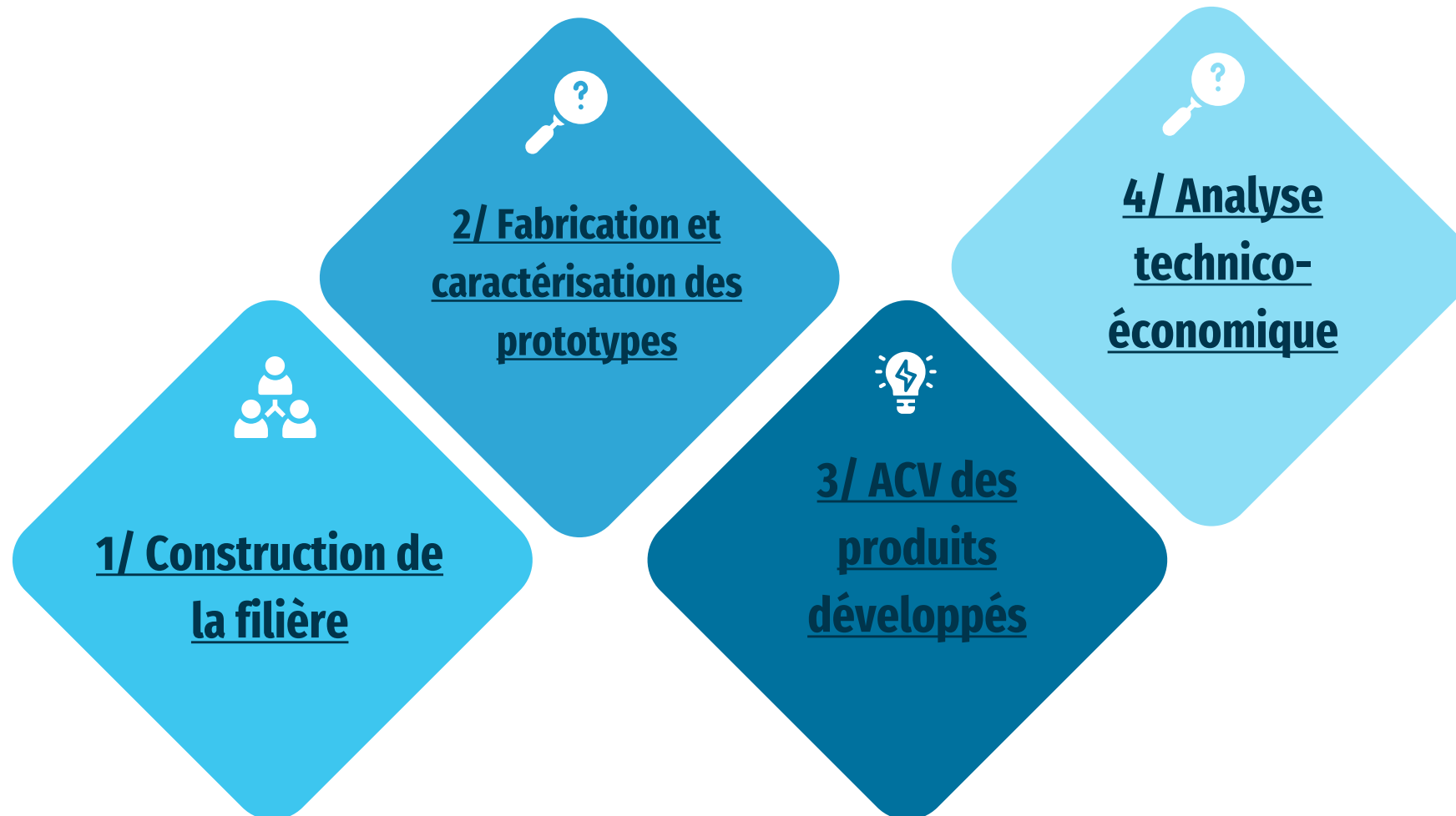


# Planning simplifié

	2023			2024		
	Avril - juin	Juillet-sept	Oct-déc	Janvier - mars	Avril - juin	Juillet - sept
Pilotage général – Réunions du COFIL	11 mai 23 lancement	Sept 23 Validation fibres		Mars 24 mi-parcours fabrication		Sept 24 Validation finale
Animation filière élevage						
Préfabrication et Fabrication des prototypes						
Tests – Analyse e Cycle de Vie						
Mise à jour Modèle économique						



## Rappel de la démarche stratégique et des principales actions



## Produits prototypes développés

- **Isolants semi-rigide** à base de laine de mouton et d'autres fibres biosourcés et/ou recyclés => Isolation des murs, des toitures et des cloisons.
- **Feutre pour sous-couche de parquet**



Biofib



FibraNatur

## Le groupe « élevage »

### Objectifs :

- Entretenir un dynamisme autour du projet
- Impliquer les éleveurs **dans la construction de la structure de valorisation**
- Vous permettre de vous approprier le projet

### Méthodologie :

- Des ateliers/réunions régulières : 6 à 7 réunions soit une réunion tous les 2 mois environ
- Réunions mixtes : présentiel et visioconférence

### Participants :

De façon systématiques

- **Les éleveurs**
- Le comité technique
- Les experts Karibati

De façon ponctuelle en fonction du sujet de la réunion et des niveaux d'implication souhaités

- Le Codem
- Les laboratoires
- Les partenaires potentiels : logistique, fournisseurs, traitement, fabricants...
- Des experts juridiques
- Des maitres d'ouvrages



## Le groupe « élevage »

### Actions à mener :

- Avancement des essais et discussions sur les choix techniques
- Définition et mise en place de la chaîne logistique
- Choix des sous-traitants logistique, traitement, fournisseurs de matières premières (autres fibres) et fabrication (ceux identifiés dans l'étude de faisabilité et d'autres acteurs considérés comme pertinents à l'avancement de l'étude). Ces acteurs seront conviés lors des réunions qui concerneront les partenaires stratégiques.
- Niveau d'implication des éleveurs dans la future structure porteuse (implication opérationnelle, implication financière...)
- Partenaires à solliciter et rôle dans la future structure porteuse
- Identification des financements de la future structure porteuse
- Premiers échanges avec des acteurs du marché (aval bâtiment : maîtres d'ouvrages, entreprises de mise en œuvre, promoteurs...).

## **Le groupe « élevage »**

# **Tour de table**

- **Questions concernant le projet**
- **Rôle et place dans le projet**
- **Volonté de participer au groupe élevage**

## Le groupe « élevage »

### Laine pour fabrication des prototypes :

- Besoin : 2 t
- Mode de sélection : appel à candidature pour fournir la laine
- Réponses à apporter avec les information suivantes (une fiche sera à compléter) :
  - Races
  - Quantités (en volume et masse)
  - Année de tonte
  - Mode de conditionnement
  - Mode de stockage
  - Adresse du lieu de collecte
  - Possibilité de transport
  - Photos

## Le groupe « élevage »

### Mélanges avec d'autres fibres

- Identifier des fibres biosourcées régionales compatibles avec la réalisation d'un isolant semi-rigide
- Définition de fibres : faible diamètre et longueur importante



	dm	cm	mm	µm
Lin fibre	Fibre longue	Fibre courte	Anas	Poussière
Chanvre	Fibre technique	Fibre technique	Chenevotte	Poudre
Miscanthus			Copeau	Poudre
Paille de colza			Brin de paille	Poussière

Principales fractions issues de la 1<sup>re</sup> transformation des pailles de lin fibre et de chanvre (Source : FRD)

# Le groupe « élevage »

## Mélanges avec d'autres fibres

- Choix des fibres régionales potentielles

	Avantages	Inconvénients	Disponibilité	Coût
Etope de lin	Production sur le littoral ; quantité importante ; fibre transformée et disponible	Prix très élevé ; lin textile en région, isolants existants avec du lin oléagineux	+++	+++
Fibre de chanvre	Isolants existants avec du chanvre ; fibre transformé et disponible	Très peu de production en région, aucune transformation en région à ce jour	- (+)	+
Coton recyclé Métisse	Récolté, transformé et traité en région (région de Lens)	Un seul fournisseur en région	++	-
Herbes	Isolant existant	Aucune collecte organisé en région, pas de transformation	-	?
Autres textiles	Gisement important, transformation possible	Aucune notion de l'impact du type de textile sur la qualité des isolants	+	- (-)



- Favorable au Métisse
- Test sur chanvre et lin ?
- Elargissement régional ? Jute ?

# Le groupe « élevage »

## Prochaine réunion du groupe :

- Date : à préciser ensemble (idéalement juin-juillet)
- Ordre du jour :
  - Organisation de la logistique de collecte
  - Choix des autres fibres
  - Présentation du modèle économique initial et discussions
  - Discussions sur l'implication dans la future structure de valorisation



MERCI